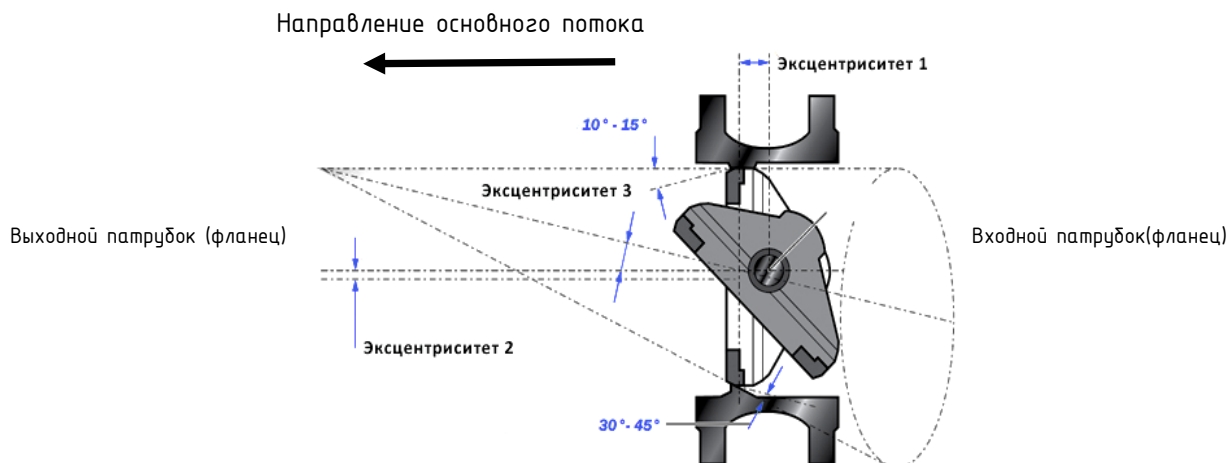


ЗАТВОР ПОВОРОТНЫЙ ДИСКОВЫЙ С ТРОЙНЫМ ЭКСЦЕНТРИСИТЕТОМ



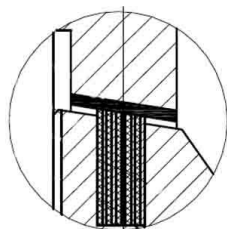
Затворы предназначены для использования в качестве запорно-регулирующей или отсечной арматуры на трубопроводах предприятий различных отраслей промышленности. Затворы могут использоваться на любых жидких или газообразных средах, нейтральных к материалам деталей, соприкасающихся со средой.

Затворы не предназначены для применения на сыпучих средах. За счет минимизации трущихся поверхностей затворы с тройным эксцентриситетом не бояться окалины и имеют более долгий срок службы по сравнению с другой запорной арматурой.

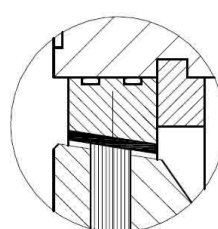
Конструкция уплотнения диска с тройным эксцентриситетом.

Эллиптическая уплотнительная поверхность образована конусом, ось которого наклонена к оси трубопровода. Форма уплотнения исключает любое трение между диском и седлом корпуса, детали входят в контакт только в последний момент хода, чем исключается нежелательный износ. Высокая степень герметичности достигается благодаря пакетной конструкции уплотнительного кольца диска. Пакет состоит из тонких стальных пластин с прослойками из графита. Затворы могут быть герметичны, только в одну сторону направления потока рабочей среды (односторонне-герметичные затворы) или в обе стороны направления потока рабочей среды (двусторонне-герметичные затворы). Срок службы двусторонне-герметичного затвора зависит от правильности установки, если присутствует основное направление потока среды и резервное, то устанавливать затвор необходимо входным патрубком (фланцем) по отношению к основному направлению потока рабочей среды.

Односторонне-герметичный затвор



Двусторонне-герметичный затвор



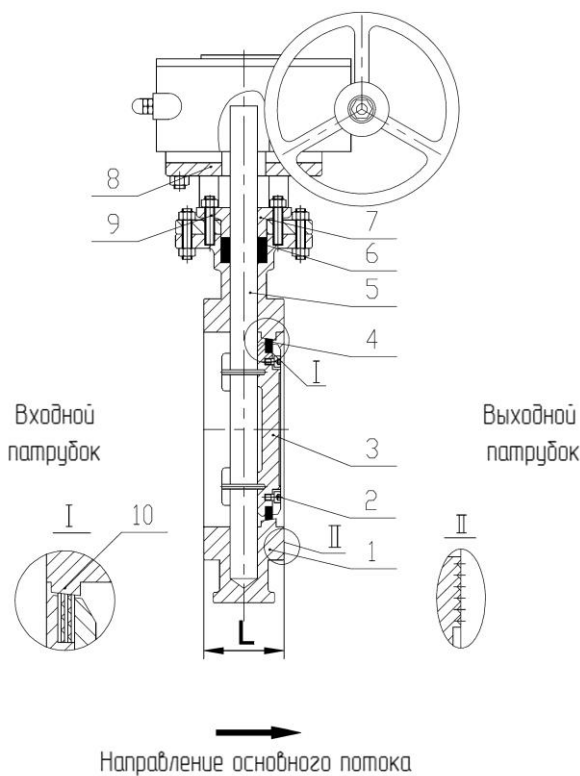
Вариант исполнения уплотнителя диска:

1. Коррозионностойкий металл (А304)/графит $t(\text{max})$ среды – 425°C;
 2. Коррозионностойкий металл (А304)/паронит $t(\text{max})$ среды – 400°C;
 3. Коррозионностойкий металл (А304)/фторопласт – $t(\text{max})$ среды – 160°C
- Цельнометаллическое кольцо из коррозионностойкой стали А304, А321, А316.

Требования сейсмостойкости по НП-031-01 «Нормы проектирования сейсмостойких атомных станций»: затворы относятся ко II категории сейсмостойкости

ЗАТВОР ПОВОРОТНЫЙ ДИСКОВЫЙ С ТРОЙНЫМ ЭКСЦЕНТРИСИТЕТОМ МЕЖФЛАНЦЕВЫЙ

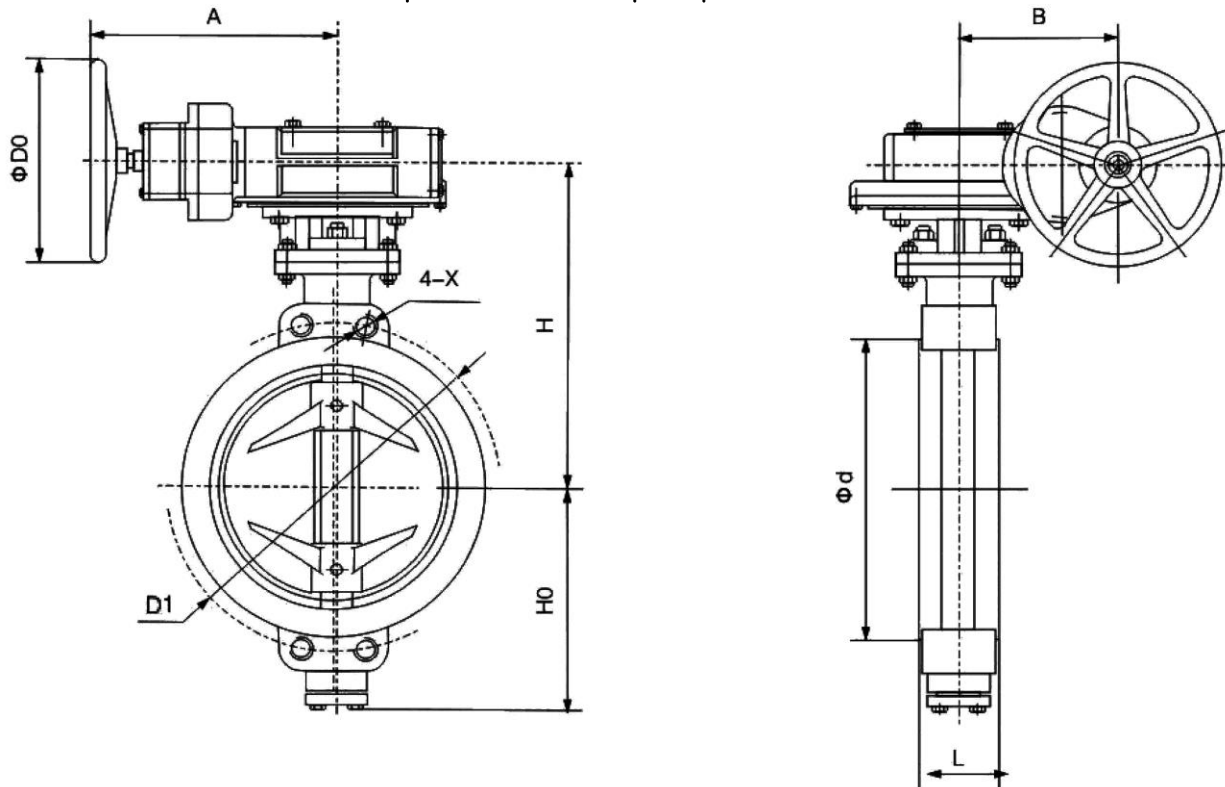
Герметичность затвора:	Односторонняя Класс «А» ГОСТ 54808 - 2011			
Гарантийная наработка не менее, циклов	Ду 50-400	1500	Ду 400-1200	1000
Средний ресурс седла затвора не менее, циклов	Ду 50-400	3000	Ду 400-1200	2000



Сведения о материалах основных деталей.

Наименование деталей		Материал
1	Корпус затвора	Углеродистая сталь 20Л или аналог, коррозионностойкие стали А304(08Х18Н10), А321(12Х18Н10Т), А316(08Х17Н13М2)
2	Болт	сталь 35, ASTM A193 В8М
3	Диск	Углеродистая сталь 20Л или аналог, коррозионностойкие стали А304(08Х18Н10), А321(12Х18Н10Т), А316(08Х17Н13М2)
4	Уплотнительное кольцо	коррозионностойкие стали А304(08Х18Н10), А321(12Х18Н10Т), А316(08Х17Н13М2) +графит
5	Шток	Коррозионностойкая сталь
6	Сальниковая набивка штока	Графит
7	Фиксатор сальника	Углеродистая сталь 20Л или аналог
8	Отв. фланец редуктора	Углеродистая сталь 20Л или аналог
9	Крепеж	Углеродистая сталь 35/45, ASTM A193 В8М
10	Наплавка на седле корпуса	Коррозионностойкая сталь

Основные присоединительные размеры и масса изделия.



Основные присоединительные размеры и масса изделия. Давление номинальное: 1,0 МПа (10 кгс/см²)

Ду (мм)	L	D1	4-X	d	H	H0	A	B	D0	Вес, кг.
80	49	160	M18	132	215	98	195	45	152	17
100	56	180	M18	156	230	112	195	45	152	21
125	64	210	M18	184	246	125	195	45	152	28
150	70	240	M22	211	297	155	325	66	305	35
200	71	295	M20	266	351	200	325	66	305	42
250	76	350	M20	319	384	231	315	78	305	55
300	83	400	M20	370	415	261	281	120	406	90
350	92	460	M20	429	470	298	281	120	406	110
400	102	515	M24	480	531	331	365	146	400	190
450	114	565	M24	530	564	369	365	146	400	230
500	127	620	M24	582	596	404	365	146	400	285
600	154	725	M27	682	676	473	525	305	400	450
700	165	840	M27	794	749	538	525	305	400	540
800	190	950	M30	901	829	615	525	305	400	700
900	203	1050	M30	1001	925	700	590	413	400	1200
1000	216	1160	M33	1112	991	705	590	413	400	1300
1200	254	1380	M36	1328	1112	830	590	413	400	1850

Основные присоединительные размеры и масса изделия. Давление номинальное: 1,6 МПа (16 кгс/см²)

Ду (мм)	L	D1	4-X	d	H	H0	A	B	D0	Вес, кг.
50	43	125	M18	102	215	98	195	45	152	15
80	49	160	M18	132	215	98	195	45	152	17
100	56	180	M18	156	230	112	195	45	152	21
125	64	210	M18	184	246	125	195	45	152	28
150	70	240	M22	211	297	155	325	66	305	35
200	71	295	M20	266	351	200	325	66	305	43
250	76	355	M24	319	384	231	315	78	305	56
300	83	410	M24	370	415	261	281	120	406	92
350	92	470	M24	429	470	298	281	120	406	115
400	102	525	M27	480	531	331	365	146	400	198
450	114	585	M27	548	564	369	365	146	400	250
500	127	650	M30	609	596	404	365	146	400	300
600	154	770	M33	720	676	473	525	305	400	510
700	165	840	M33	794	749	538	525	305	400	560
800	190	950	M36	901	829	615	525	305	400	720
900	203	1050	M36	1001	925	700	590	413	400	1250
1000	216	1170	M39	1112	1013	730	590	413	400	1320
1200	254	1390	M45	1328	1137	850	590	413	400	1860

Основные присоединительные размеры и масса изделия. Давление номинальное: 2,5 МПа (25 кгс/см²)

Ду (мм)	L	D1	4-X	d	H	H0	A	B	D0	Вес, кг.
80	49	160	M18	132	215	98	195	45	152	20
100	56	190	M22	156	230	112	195	45	152	21
125	64	220	M26	184	246	125	195	45	152	30
150	70	250	M26	211	297	155	325	66	305	40
200	71	310	M24	274	351	200	325	66	305	43
250	76	370	M27	330	384	231	315	78	305	58
300	83	430	M27	389	415	261	281	120	406	100
350	92	490	M30	448	470	298	281	120	406	129
400	102	550	M33	503	513	331	365	146	400	230
450	114	600	M33	548	564	369	365	146	400	280
500	127	660	M33	609	596	404	365	146	400	330
600	154	770	M36	720	676	473	525	305	400	545
700	165	875	M39	820	749	538	525	305	400	650
800	190	990	M45	928	829	615	525	305	400	800
900	203	1090	M45	1028	925	700	590	413	400	1350

Тип присоединения и размеры присоединительного фланца электропривода/редуктора
 по ISO 5211-2001

Крутящий момент на штоке при открытии/закрытии затвора, Нм

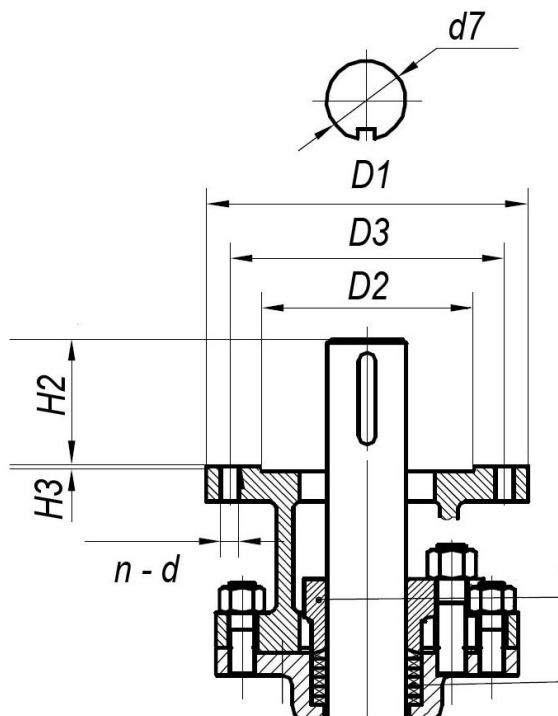
PN	DN							
	100	125	150	200	250	300	350	400
10	170	200	250	350	600	920	1460	1990
16	200	250	300	440	750	1160	1820	2510
25	240	310	400	590	1000	1580	2420	3360

PN	DN						
	500	600	700	800	900	1000	1200
10	3270	5060	7150	9960	13730	18150	30140
16	4320	6540	7710	13560	18470	25620	43150
25	5860	9300	13790	18150	25950	36000	60000

Тип присоединительного фланца в зависимости от крутящего момента

Максимальный крутящий момент, Н*м									
125	250	500	1000	2000	4000	8000	16000	32000	63000
Тип фланца по ISO 5211-2001									
F05	F07	F10	F12	F14	F16	F25	F30	F35	F40

Размеры присоединительного фланца в зависимости от типа фланца по ISO 5211



Тип Фланца	D1	D2	D3	n	d
F05	65	35	50	4	M6
F07	90	55	70	4	M8
F10	125	70	102	4	M10
F12	150	85	125	4	M12
F14	175	100	140	4	M16
F16	210	130	165	4	M20
F25	300	200	254	8	M16
F30	350	230	298	8	M20
F35	415	260	356	8	M30
F40	475	300	406	8	M36

Таблица применяемых сталей для изготовления основных деталей

Стандарт AISI, ASTM	Рабочая температура t, C°	Тип стали	Российский аналог
Углеродистые			
A216 WCB	-29 + 425 C°	Для отливок	ст.20, ст.20Л
A352 LCB	-46 + 350 C°	Для отливок	ст.20Л
A193 B7	-40 + 425 C°	Конструкционная	сталь 38ХМ
A194 2H	-40 + 425 C°	Конструкционная	сталь 38ХМ
A105	-40 + 425 C°	Конструкционная	ст.20, ст.20Л
Коррозионностойкие			
A182 F6a	-60 + 650 C°	Конструкционная	12Х13, 20Х13
A351 CF8	-60 + 650 C°	Для отливок	08Х18Н10
304	-60 + 650 C°	Для отливок	08Х18Н10
A351 CF8M	-60 + 650 C°	Для отливок	08Х17Н13М2Т
316	-60 + 650 C°	Для отливок	08Х17Н13М2,
316Ti	-60 + 650 C°	Для отливок	10Х17Н13М2Т
321	-60 + 650 C°	Для отливок	08Х18Н10Т, 12Х18Н10Т
A193B14 25CrMoVA, Satellite #6, #12	-60 + 650 C°	Для наплавки	ЦН12М(2Х1МФ, 12Х1М1Ф, 25Х1МФ
Низкотемпературные			
A352 LCC	-46 + 350 C°	Для отливок	ст. 20ГЛ
A352 LC1	-59 + 350 C°	Для отливок	15ХМ, 20ХМ
A352 LC2	-73 + 350 C°	Для отливок	20ГСЛ
Стандарт GB (China)			
35	-40 + 425 C°	Конструкционная	ст. 35
45	-40 + 425 C°	Конструкционная	ст. 45
20	-40 + 425 C°	Конструкционная	ст.20
2Gr13	-60 + 450 C°	Конструкционная	20Х13

Таблица соотношения классов давления (прочности) по ANSI и по ГОСТ Py (PN)

ANSI Class	150	300	400	600	900	1500	2500
Py, PN (бар)	20	50	68	100	150	250	420



ТАМОЖЕННЫЙ СОЮЗ ДЕКЛАРАЦИЯ О СООТВЕТСТВИИ

Заявитель Общество с ограниченной ответственностью «БАЛТИКПРО», Основной государственный регистрационный номер: 1153926012426

Место нахождения: 236023, Калининградская область, город Калининград, улица Рыбников, дом 73, Российская Федерация. Фактический адрес: 236022, Калининградская область, город Калининград, улица Красная, дом 247, здание 1, офис 43, Российская Федерация, телефон: 8(4012) 969-046, факс: 8(4012) 969-046, адрес электронной почты: bpro@balticpro.ru

в лице Генерального директора Петрова Павла Николаевича

заявляет, что Арматура промышленная трубопроводная, торговая марка "BPRO": согласно приложению № 1 на 1 листе

Продукция изготовлена в соответствии с Директивой 2006/42/ЕС

Изготовитель Общество с ограниченной ответственностью «БАЛТИКПРО»

Место нахождения: 236023, Калининградская область, город Калининград, улица Рыбников, дом 73, Российская Федерация. Фактический адрес: 236022, Калининградская область, город Калининград, улица Красная, дом 247, здание 1, офис 43, Российская Федерация.

Код ТН ВЭД ТС 8481, серийный выпуск

Соответствует требованиям Технического регламента таможенного союза ТР ТС 010/2011 "О безопасности машин и оборудования"

Декларация о соответствии принята на основании протокола № 14309-219-1-16/БМ от 16.12.2016 года. Испытательной лаборатории Общества с ограниченной ответственностью «БизнесМаркет», аттестат аккредитации регистрационный № РОСС RU.0001.21AB90 действует с 02.10.2015 года.

Дополнительная информация Условия хранения продукции в соответствии с ГОСТ 15150-69. Срок хранения (службы, годности) указан в прилагаемой к продукции товаросопроводительной и/или эксплуатационной документации.

Декларация о соответствии действительна с даты регистрации по 15.12.2019 включительно



П.Н. Петров

(инициалы и фамилия руководителя организации-заявителя или физического лица, зарегистрированного в качестве индивидуального предпринимателя)

Сведения о регистрации декларации о соответствии:

Регистрационный номер декларации о соответствии: ТС № RU Д-RU.АЛ16.В.61820

Дата регистрации декларации о соответствии 16.12.2016



ЕВРАЗИЙСКИЙ ЭКОНОМИЧЕСКИЙ СОЮЗ ДЕКЛАРАЦИЯ О СООТВЕТСТВИИ

Заявитель Общество с ограниченной ответственностью «БАЛТИКПРО». Место нахождения: 236023, Российская Федерация, Калининградская область, город Калининград, улица Рыбников, дом 73. Адрес места осуществления деятельности: 236022, Российская Федерация, Калининградская область, город Калининград улица Красная, дом 247, здание 1, офис 43, Основной государственный регистрационный номер: 1153926012426, телефон: 8(4012) 969-046, адрес электронной почты: bpro@balticpro.ru

в лице Генерального директора Петрова Павла Николаевича

заявляет, что Арматура промышленная трубопроводная, предназначенная для жидкостей 1 группы сред, диаметром свыше 25 до 2400 мм, давление от 0.4 до 40,0 Мпа и произведение значения максимально допустимого рабочего давления на значение номинального диаметра, составляет свыше 200 МПа × мм, торговая марка "BPRO": согласно приложению № 1 на 2 листах

Продукция изготовлена в соответствии с Директивой 2014/68/EU

Изготовитель Общество с ограниченной ответственностью «БАЛТИКПРО»

Место нахождения: 236023, Российская Федерация, Калининградская область, город Калининград, улица Рыбников, дом 73. Адрес места осуществления деятельности по изготовлению продукции: 236022, Российская Федерация, Калининградская область, город Калининград улица Красная, дом 247, здание 1, офис 43.

Код ТН ВЭД ЕАЭС 8481

серийный выпуск

Соответствует требованиям Технического регламента таможенного союза ТР ТС 032/2013 "О безопасности оборудования, работающего под избыточным давлением"

Декларация о соответствии принята на основании протокола № 00431-219-1-17/БМ от 03.02.2017 года. Испытательной лаборатории Общества с ограниченной ответственностью «БизнесМаркет», аттестат аккредитации регистрационный № РОСС RU.0001.21AB90 руководство (инструкция) по эксплуатации «Арматура промышленная трубопроводная» Схема декларирования: 1д

Дополнительная информация ГОСТ Р 53672-2009 Арматура трубопроводная. Общие требования безопасности. Условия хранения продукции в соответствии с ГОСТ 15150-69. Срок хранения (службы, годности) указан в прилагаемой к продукции товаросопроводительной и/или эксплуатационной документации.

Декларация о соответствии действительна с даты регистрации по 02.02.2018 включительно

(подпись)

М.П.



Петров Павел Николаевич

(инициалы и фамилия руководителя организации-заявителя или физического лица, зарегистрированного в качестве индивидуального предпринимателя)

Сведения о регистрации декларации о соответствии:

Регистрационный номер декларации о соответствии: ЕАЭС N RU Д-RU.AY04.B.58187

Дата регистрации декларации о соответствии 03.02.2017